

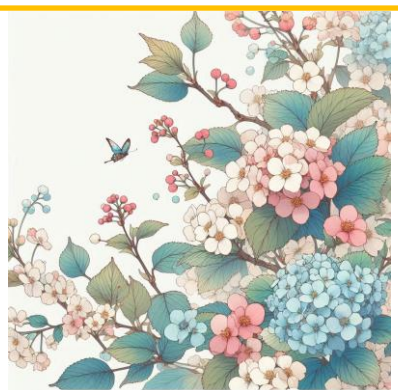


オンライン&来場同時開催 新座志木がん哲学外来・カフェ

がん哲学外来・カフェとは・・・がん哲学は2008年順天堂大学附属病院にて、医師であり教授である樋野興夫先生が、がん患者と医師の隙間を埋めるべく試みとしてスタートしました。以来、対話を中心として、患者さんをはじめがんと共に生きる方々に寄り添うため、また人生について考えるために、病気であっても病人ではないその人らしい生き方を探求するための対話カフェが医療機関始め市民の集いなど様々な所で開催されています。当方のカフェは2014年4月から毎月開催しこれまでがんを告知された方、ご家族の方、再発の不安を感じている方、医療者の方が参加しています。個人情報には責任を持って保護し、当カフェ以外の目的には使用しません。ご不明な点は下記主催者までお気軽にお尋ね下さい。このカフェが参加される方々の「不安の解決」はできなくても「不安の解消」の場となることを願っています。

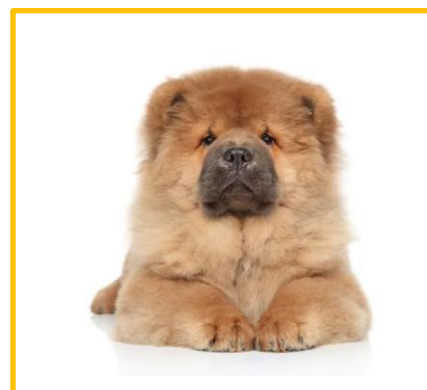
4/13(日) 5/11(日) 6/8(日)午後 2:00~4:00

* 来場ご希望の方は開催3日前の金曜日までにお申し込み下さい (参加費 500円)



お互いを守る参加ルール

- ・他者の意見や考えを否定・非難したり、傷つける発言はしない。
- ・当日に知り得た個人的な話の内容は他言しない(個人情報厳守)
- ・特定の宗教や思想を押し付けず、強引な販売や勧誘はしない。



* 申し込みは次面の申し込み用紙と同一の内容をメール・電話のいずれかでお知らせ下さい。

オンライン参加の方はその旨お知らせ下さい。参加用リンクをお伝えします。

* 詳細はお気軽にお問い合わせ下さるか QRコードよりブログをご覧ください。→

申し込み・問い合わせ先

岸尾光 mail nsbc@church.ne.jp tel : 090-2567-0457

(会場：埼玉県新座市野火止 4-8-28 新座志木バプテスト教会)

顧問：樋野興夫 (順天堂大学医学部・大学院医学研究科：客員教授・名誉教授)

主催：新座志木がん哲学外来・カフェ

当カフェには、複数の「がん哲学外来市民学会認定コーディネーター」がスタッフとして携わっています

代表:岸尾光 がん哲学外来市民学会認定コーディネーター (一社) がん哲学外来カフェ運営者会員

後援：一般社団法人がん哲学外来



新座志木 がん哲学外来・カフェ 参加申込書

以下の項目を記入の上申し込み先あてにメールか電話をお願いいたします。個人情報責任を持って保護し「新座志木 がん哲学外来・カフェ」以外の目的では使用しません。今後のがん哲学外来・カフェに関するお知らせをお送りすることがあります。

・申込 年 月 日

お名前・ふりがな

ご住所
〒
お電話・携帯電話

オンライン参加を希望する方は右の に をお願いします。

E mail

差支えなければ以下の該当項目に○をお願いします。

1. がん患者さん 2. 患者さんのご家族 3. ご遺族 4. 医療従事者 5. 介護従事者 6. その他
ご質問など

申し込み・問い合わせ先/主催者：岸尾

mobile 090-2567-0457 e mail nsbc@church.ne.jp (岸尾宛て)

会場：新座志木バプテスト教会案内図

